



## Uniblock 25 CS

## Uniblock 25 CS

**Beschreibung** mit Verliersicherung für Schraube zur sicheren Befestigung von Flächenelementen an Aluminiumprofilen; mit Verliersicherung für Schraube gemäß Maschinenrichtlinie 2006/42/EG

**Material** Block: Kunststoff PA, glasfaserverstärkt  
Mutter: Stahl, verzinkt

**Farbe** schwarz

**Liefereinheit** 100 Stück

**Extras** individueller Hammer, weitere Farben auf Anfrage

*with Screw Retainer*

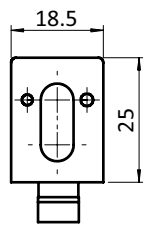
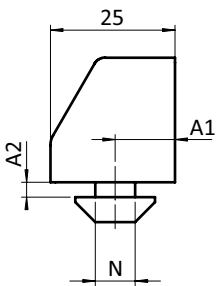
**Description** To attach panels safely to aluminum profiles; with screw retainer to comply with Machinery Directive 2006/42/EC

**Material** Block: Nylon PA, glass fibre reinforced  
Nut: Zinc plated steel

**Color** Black

**Pack Quantity** 100 pieces

**Specials** Customized hammer, other colors on request



Uniblock 25 CS	N	Gewinde Thread	A1 [mm]	A2 [mm]	Gewicht [g] Weight [g]		Teil-Nr. Part #
	8	M5	A1	A2	12.0		<a href="#">UNI25CSN8M5</a>
	8	M6	A1	A2	12.0		<a href="#">UNI25CSN8M6</a>
	10	M5	A1	A2	12.0		<a href="#">UNI25CSN10M5</a>
	10	M6	A1	A2	12.0		<a href="#">UNI25CSN10M6</a>
	12	M5	A1	A2	12.0		<a href="#">UNI25CSN12M5</a>
	12	M6	A1	A2	12.0		<a href="#">UNI25CSN12M6</a>
	8	M6	8.0	4.35	10.0	<b>I</b>	<a href="#">094003CSM6</a>
	8	M6	12.0	4.4	10.0	<b>I</b>	<a href="#">094020CSM6</a>
	8	M6	14.0	4.6	11.0	<b>I</b>	<a href="#">094080CSM6</a>
	10	M6	9.5	5.6	12.0	<b>B</b>	<a href="#">094004CSM6</a>
	10	M6	8.5	5.7	11.5	<b>B</b>	<a href="#">094008CSM6</a>
	10	M6	14.0	6.0	10.0	<b>B</b>	<a href="#">094005CSM6</a>

